

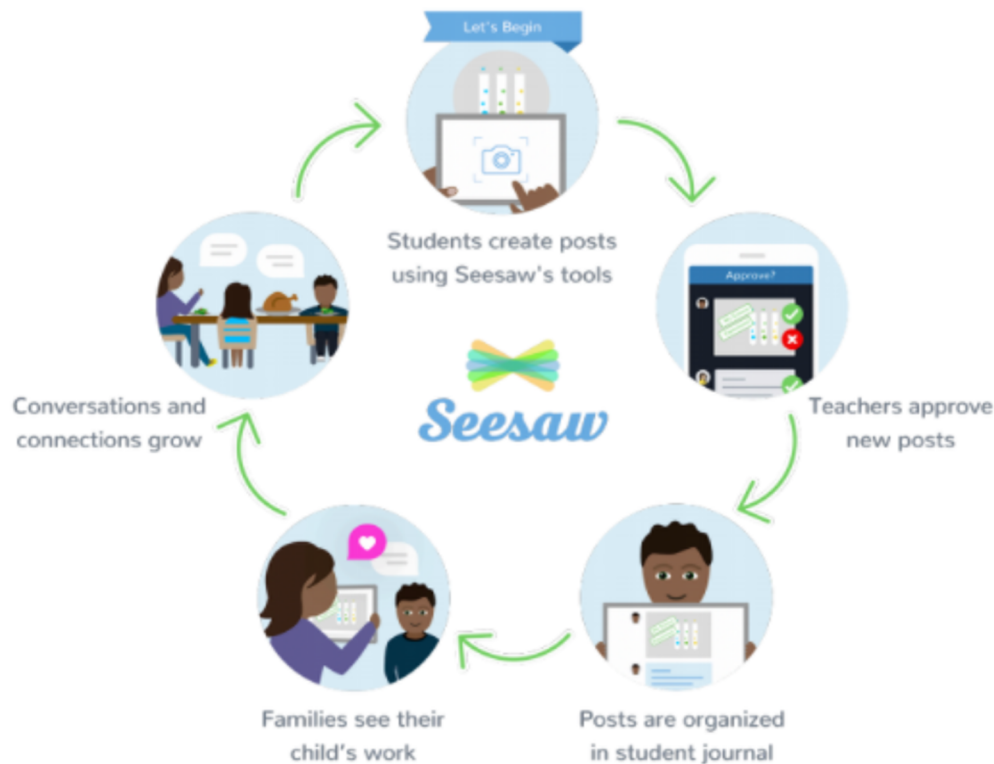
# Seesaw 家庭版使用指南

## 2020年9月



由 Regina D'Orio 编辑

# 如何操作Seesaw?



Seesaw 是一款学生电子日志。它主要用于学校和家里的远程学习沟通。您可点击[这里](#)了解Seesaw家庭版详情。

您的孩子可把作业添加到Seesaw，与您分享他们的学习情况。老师也可以通过Seesaw发送重要信息和提醒。

当学校发布新消息或帖子时，您会收到通知并及时查看！

Seesaw具有隐私性，所以您只能看到您孩子的作业。让我们一起了解更多Seesaw隐私条款：[web.seesaw.me/privacy](http://web.seesaw.me/privacy)。



# 使用家庭版应用程序还是班级版应用程序呢？



## 家长使用家庭版应用程序

或以家庭成员身份登陆[app.seesaw.me](https://app.seesaw.me)

✓浏览和参与到您孩子的作业中

✓给老师发送信息

须知：学生不能用此应用程序反馈或者发布信息。

## 学生使用班级版应用程序（在老师指导下）

或以学生身份登陆[app.seesaw.me](https://app.seesaw.me)

✓发布他们的日志

✓完成作业

✓对活动反馈

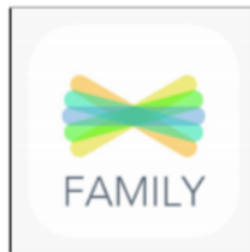
# 第一步：以家庭成员身份绑定账号



请务必以家庭成员的身份登陆到学生的Seesaw系统中。这是唯一能通过Seesaw联系孩子老师的方法。看看请参照如下操作：

1、下载家庭版应用程序或以家庭成员身份登陆

[app.seesaw.me](https://app.seesaw.me)



如果您接收到一个学校派发的纸质的邀请单.....

✓ 打开家庭版应用程序或 在app.seesaw.me 网页选择“我是家庭成员”选项

如果你没有家庭账号

✓ 点击创建账号

✓ 扫描老师给孩子带回家的纸质邀请单上的二维码并按照指示操作

如果您已经有一个家庭账号

✓ 登陆

✓ 勾选“profile”图标 > 添加新孩子

✓ 扫描二维码



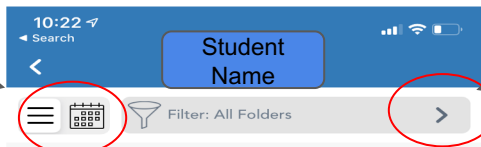


# 家庭版应用程序页面



## 浏览模式

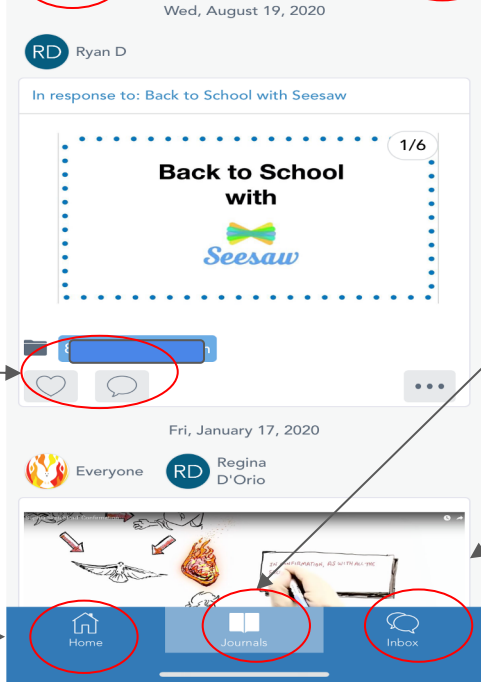
您可以选择日志模式或日历模式，根据添加的日期浏览项目



## 文件夹

通过文件夹浏览项目。这样就可以很容易地按主题查看所有的作业。

在主页和日志页面的任何发布中点击**喜欢**或**留言**。点击麦克风图标进行语音留言



在**日志页面**可以浏览所有有关您孩子的发布内容或添加一个新的日志。

点击进入**收件箱页面**，您可以接收信息并发送信息给老师。

首页会展示您孩子过去60天的作品。

# 如何发信息给老师？

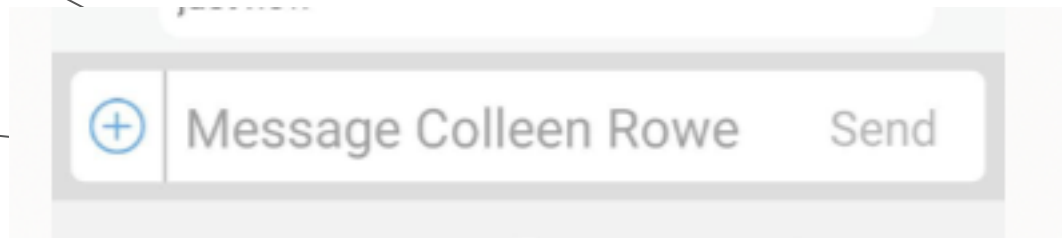


1. 在Seesaw家庭版应用程序里，点击“收件箱”



2. 选择要发信息的老师，然后在屏幕下方的方框内编辑信息。

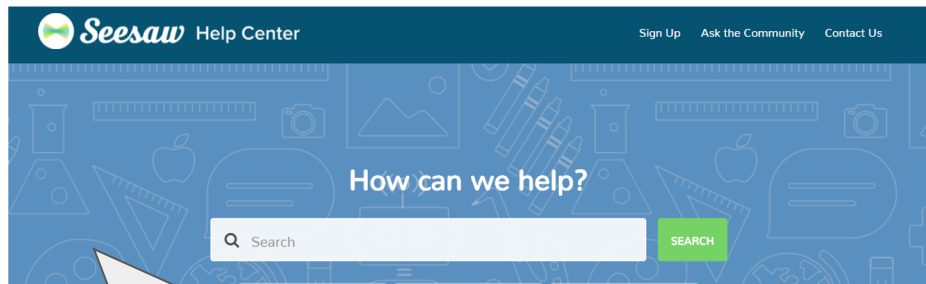
3. 点击蓝色+按钮添加附件。您可以选择任何Seesaw里的创意工具添加到信息中：图片，视频，图画，链接，笔记或您电脑，硬盘里的文件。



4. 点击“See Translation”按钮设置设备里的语言浏览信息。



# 有用的资源



请在这里输入您的问题

- ★ 通过[Help.seesaw.me](https://help.seesaw.me) 查找FAQ for families 或在搜索栏输入您的问题。
- ★ 浏览 [web.seesaw.me/parents](https://web.seesaw.me/parents) 获取更多信息。

